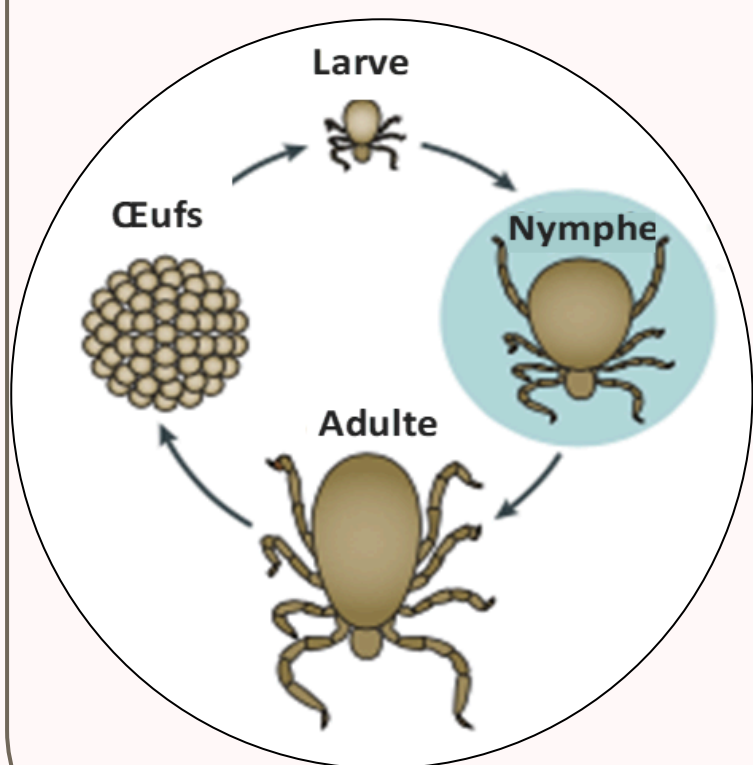


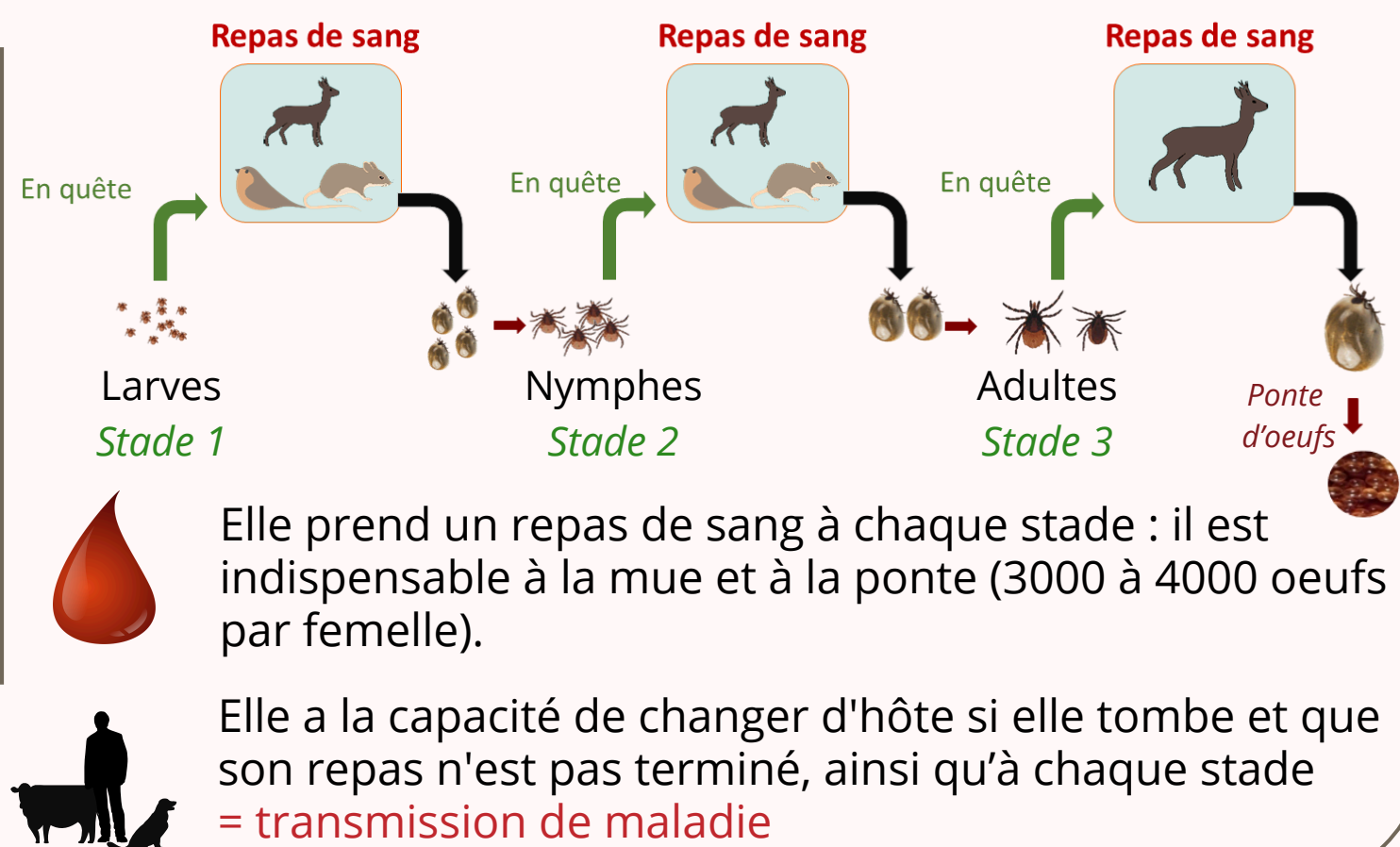
Les tiques et leurs agents pathogènes : Mieux les connaître pour mieux s'en protéger.

Qu'est ce qu'une tique ?



- Parasite externe (acarien)
- Se nourrit de sang
- Vit dans les herbes hautes, forêts, zones humides
- Active surtout au printemps et à l'automne
- Peut transmettre des agents pathogènes (bactéries, virus, parasites)

Cycle de vie de la tique

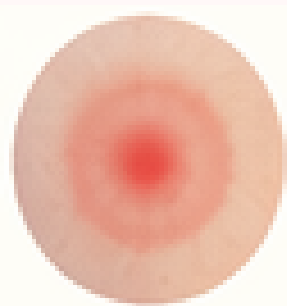


Santé humaine :

Repérer, être accompagné et agir face aux maladies.



Chez l'humain



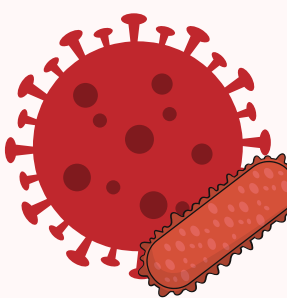
Maladie de Lyme (borréliose)

- Bactérie : Borrelia
- Rougeur circulaire (érythème migrant)
- Fatigue, fièvre, douleurs
- Complications neurologiques et articulaires si non traitée



Encéphalite à tique (TBE)

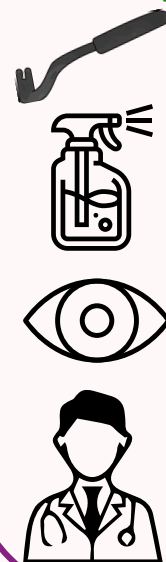
- Virus
- Fièvre
- Troubles neurologiques (méningite, paralysie)



Autres (plus rares)

- Tularémie
- Anaplasmose / ehrlichiose
- Rickettsioses
- Babésiose

Que faire en cas de piqûre ?



1. Retirer la tique avec un tire-tique sans écraser
2. Désinfecter la zone
3. Surveiller : apparition de rougeur, symptômes (fièvre, fatigue)
4. Consulter si vous avez un doute

Prévention

- ✓ Porter des vêtements longs et des chaussures fermées
- ✓ Utiliser des répulsifs
- ✓ Inspecter son corps après chaque sortie
- ✓ Retirer rapidement les tiques

Attention :

Ce sont des maladies parfois difficiles à diagnostiquer et il y a un risque de complication si le traitement est tardif

Prévenir aujourd'hui, c'est protéger la santé de tous demain !





GDS
Haute-Marne



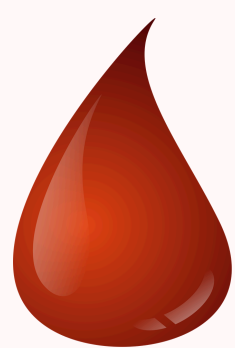
Le saviez-vous ?

On dénombre approximativement **900 espèces de tiques** à l'échelle mondiale, dont **41 se trouvent en France**. Dans la région du **Grand Est**, les 2 espèces prédominantes sont ***Ixodes ricinus*** et ***Dermacentor reticulatus***.

Santé animale :

Dépistages, conséquences et solutions.

Chez les bovins



Babésiose (piroplasmose)

- Destruction des globules rouges
- Symptômes : fièvre, fatigue, urines foncées, anémie sévère
- Impact : baisse de production, peut être mortelle



Ehrlichiose

- Fièvre
- Chute de la production laitière
- Signe respiratoire (toux, jetage)
- OEdème des paturons

Si vous avez des chiens, ils sont particulièrement touchés

Anaplasmose

- Fièvre
- Risque d'avortement
- Constipation
- Amaigrissement
- Baisse de production laitière



Borréliose de Lyme

- Fièvre modérée ou absente
- Amaigrissement chronique
- Erythème (rarement visible)
- Arthrites et raideurs (boiteries)
- Troubles de la fertilité

Chez les petits ruminants

Les **maladies et les symptômes** sont identiques à ceux des bovins, seul le traitement varie. Il est préférable de consulter votre vétérinaire. **Votre meilleur atout demeure la prévention !**



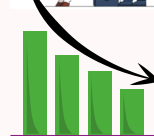
Quels sont les impacts économique ?



Surveillance accrue



Coûts vétérinaires



Baisse de la production laitière et perte de rendement

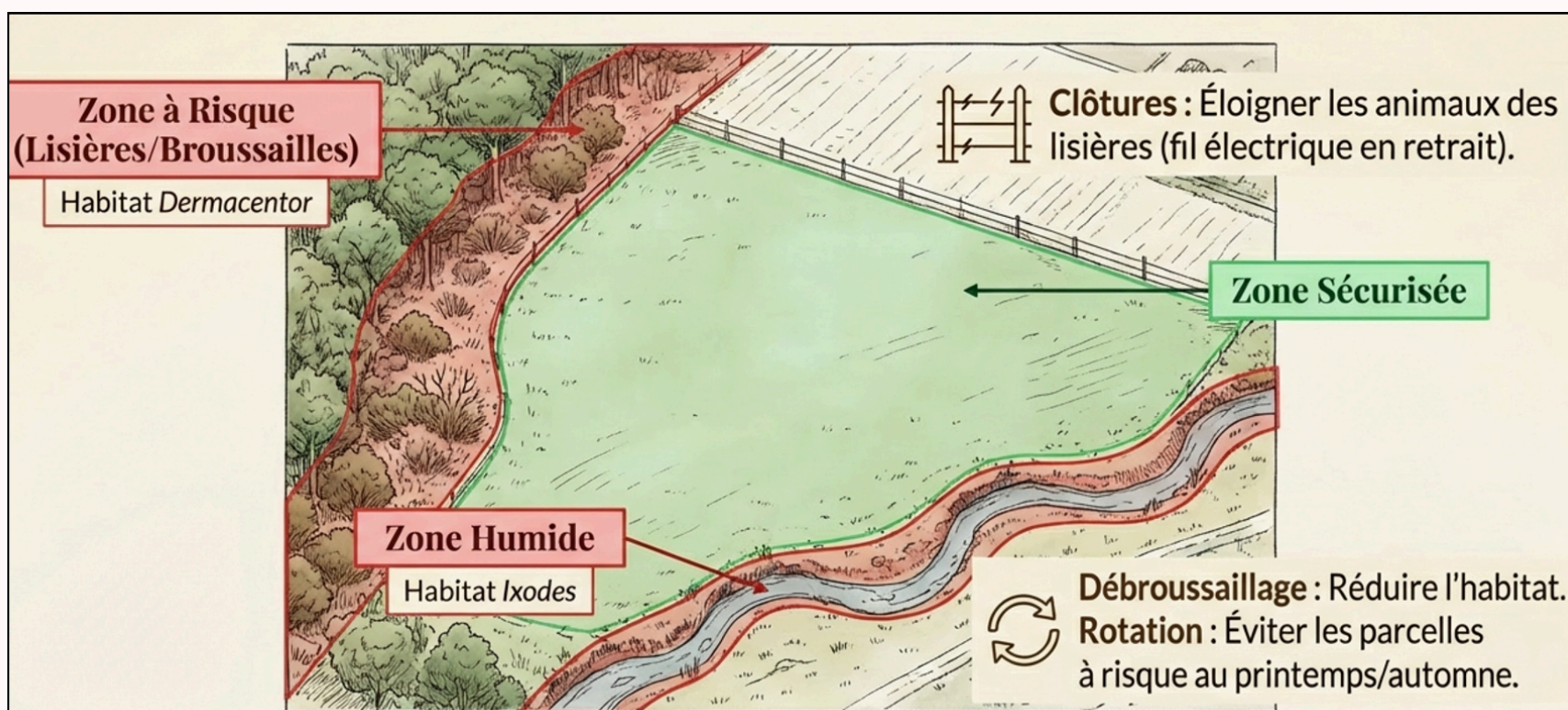


Risque d'avortement ou de mortalité

Prévention

- ✓ Surveillance des troupeaux
- ✓ Gestion des pâturages (herbe courte)
- ✓ Rotation des zones de pâture
- ✓ Limiter les contacts avec la faune sauvage grâce à des clôtures adaptées
- ✓ Traitement antiparasitaire si nécessaire

La fièvre Q n'est pas considérée comme une maladie à tique car elle est causée par la bactérie *Coxiella burnetii*, qui se propage principalement par inhalation d'aérosols, de poussières contaminées par les déjections d'animaux infectés, et par contact direct avec des animaux infectés.



Il est également possible de participer au programme d'étude sur les tiques, rendez-vous sur : www.citique.fr

Une tique vous a piqué ou a piqué votre animal ? Rendez-vous sur l'application «Signalement Tique» !

1. Créez un compte et ajoutez autant de profils que vous souhaitez
2. Signalez la piqûre et obtenez le numéro de signalement à 6 chiffres
3. Envoyez la tique piqueuse à CITIQUE
4. Recevez des notifications pour le suivi post-piqûre
5. Consultez l'historique de signalement et des informations de prévention

www.citique.fr

Pour + d'informations, contactez votre GDS au **03.25.35.03.83** ou par email sur gds52@gds52.fr

Prévenir aujourd'hui, c'est protéger la santé de tous demain !

